



## **- Έρευνα για το Ασφαλιστικό -**

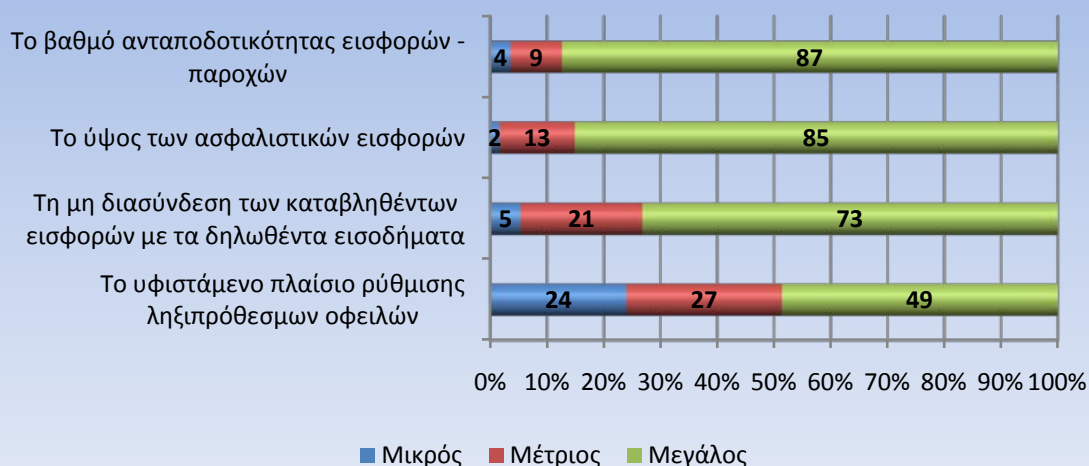
### **Αποτελέσματα της εξαμηνιαίας έρευνας του INEMY της ΕΣΕΕ για τις μικρομεσαίες εμπορικές επιχειρήσεις**

Το IN.E.M.Y. της ΕΣΕΕ πραγματοποίησε εξαμηνιαία τηλεφωνική έρευνα εντοπισμού και καταγραφής των βασικότερων προβλημάτων για τη μικρομεσαία εμπορική επιχειρηματικότητα σε δείγμα 700 επιχειρηματιών ανά την επικράτεια που ασκούν εμπορική δραστηριότητα. Εκτός των άλλων στο πλαίσιο της έρευνα πραγματοποιήθηκαν ερωτήσεις που αφορούν στην αναμόρφωση του εθνικού ασφαλιστικού συστήματος, και τους ζητήθηκε να καταθέσουν τις απόψεις σε ζητήματα που αφορούν: τις προοπτικές αλλά και τα σημαντικά προβλήματα που αντιμετωπίζει ο κύριος φορέας ασφάλισης των εμπόρων, ο ΟΑΕΕ.

### **Τα βασικότερα προβλήματα**

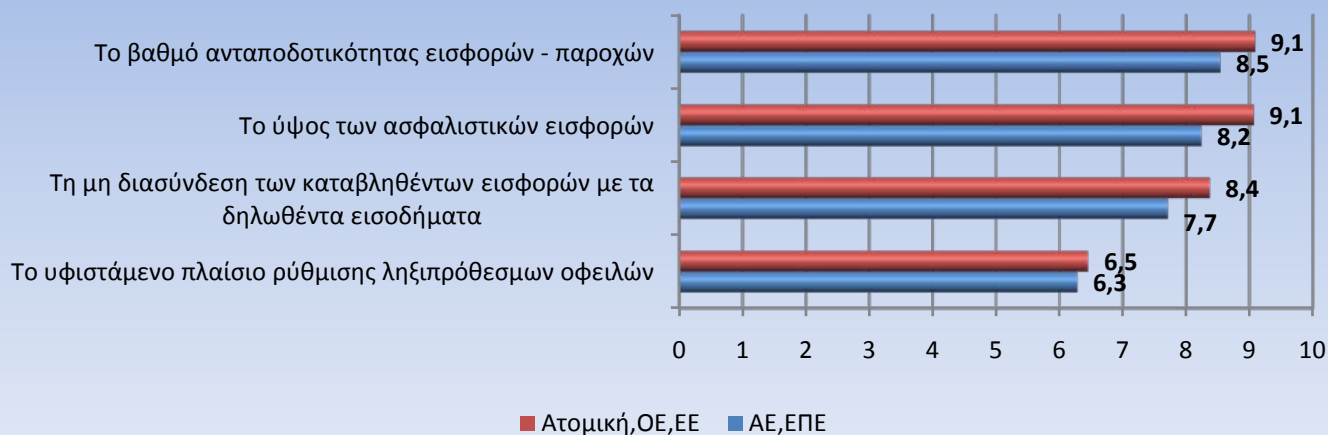
- **Ο βαθμός ανταποδοτικότητας εισφορών – παροχών καθώς και το ύψος των ασφαλιστικών εισφορών αποτελούν τα σημαντικότερα προβλήματα που αντιμετωπίζουν σήμερα οι ασφαλισμένοι στον ΟΑΕΕ.**
- **Ως τρίτο σημαντικότερο πρόβλημα κρίνεται η μη διασύνδεση των καταβληθέντων εισφορών με τα δηλωθέντα εισοδήματα (προτείνεται από τους εμπόρους η σύνδεση των των καταβληθέντων εισφορών με τα δηλωθέντα εισοδήματα) και ακολουθεί το υφιστάμενο πλαίσιο ρύθμισης ληξιπρόθεσμων οφειλών.**
- Η διαπίστωση αυτή ισχύει ανεξαρτήτως του κλάδου δραστηριοποίησης των επιχειρήσεων (εμπόριο μηχανοκίνητων, χονδρικό εμπόριο, λιανικό εμπόριο).

### Διάγραμμα 1: Βαθμός σπουδαιότητας προβλημάτων που αντιμετωπίζουν σήμερα οι ασφαλισμένοι του ΟΑΕΕ



Πηγή: Εξαμηνιαία έρευνα INEMY/ΕΣΕΕ για ΜμΕ

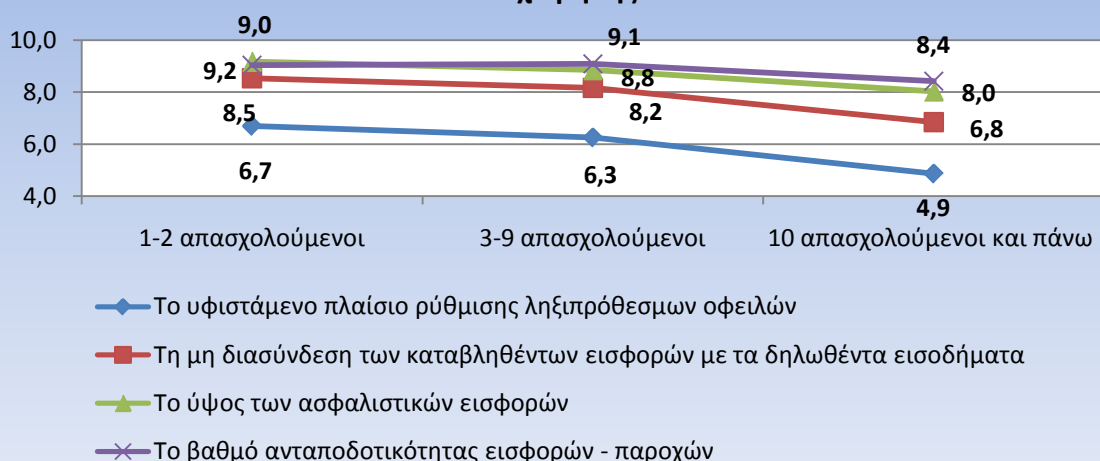
### Διάγραμμα 2: Βαθμός σπουδαιότητας προβλημάτων που αντιμετωπίζουν σήμερα οι ασφαλισμένοι του ΟΑΕΕ κατά νομική μορφή



Πηγή: Εξαμηνιαία έρευνα INEMY/ΕΣΕΕ για ΜμΕ

- Οι ατομικές και προσωπικές επιχειρήσεις (ΟΕ και ΕΕ) αξιολογούν το ύψος των ασφαλιστικών εισφορών ως πολύ σημαντικότερο πρόβλημα σε σύγκριση με τις κεφαλαιουχικές επιχειρήσεις (ΑΕ, ΕΠΕ & ΙΚΕ).
- Ενώ το υφιστάμενο πλαίσιο ρύθμισης ληξιπρόθεσμων οφειλών αποτελεί ζήτημα ίδιας σπουδαιότητας για το σύνολο του επιχειρηματικού κόσμου ανεξαρτήτων νομικής μορφής.

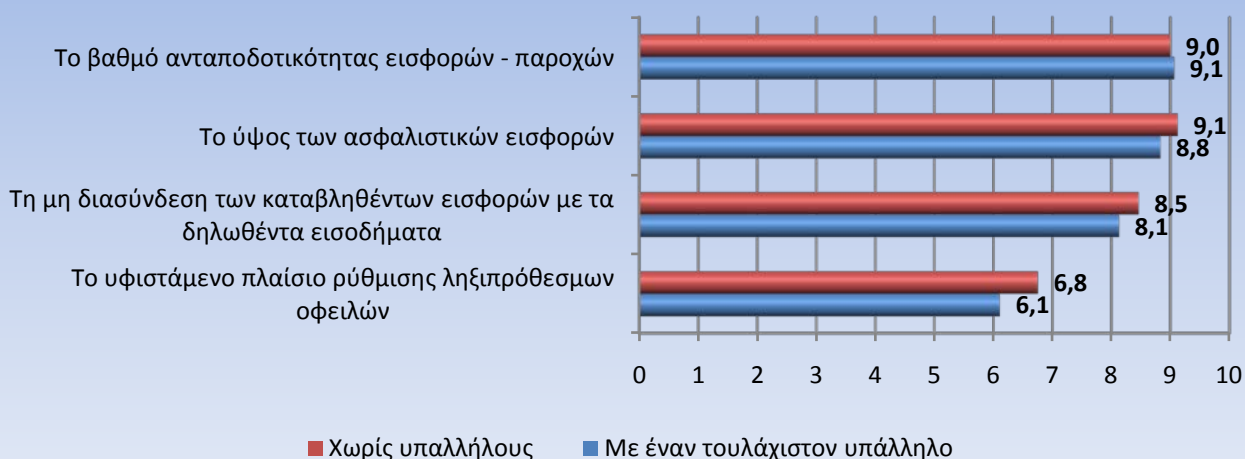
**Διάγραμμα 3: Βαθμός σπουδαιότητας προβλημάτων που αντιμετωπίζουν σήμερα οι ασφαλισμένοι του ΟΑΕΕ κατά μέγεθος επιχείρησης**



Πηγή: Εξαμηνιαία έρευνα INEMY/ΕΣΕΕ για ΜμΕ

- Από τα αποτελέσματα της έρευνας διαπιστώνεται ότι οι μικρές επιχειρήσεις κρίνουν τα τέσσερα προαναφερθέντα προβλήματα περισσότερο σημαντικά.
- Οι επιχειρήσεις με περισσότερους από 9 απασχολούμενους αξιολογούν τα προβλήματα με μικρότερο βαθμό.

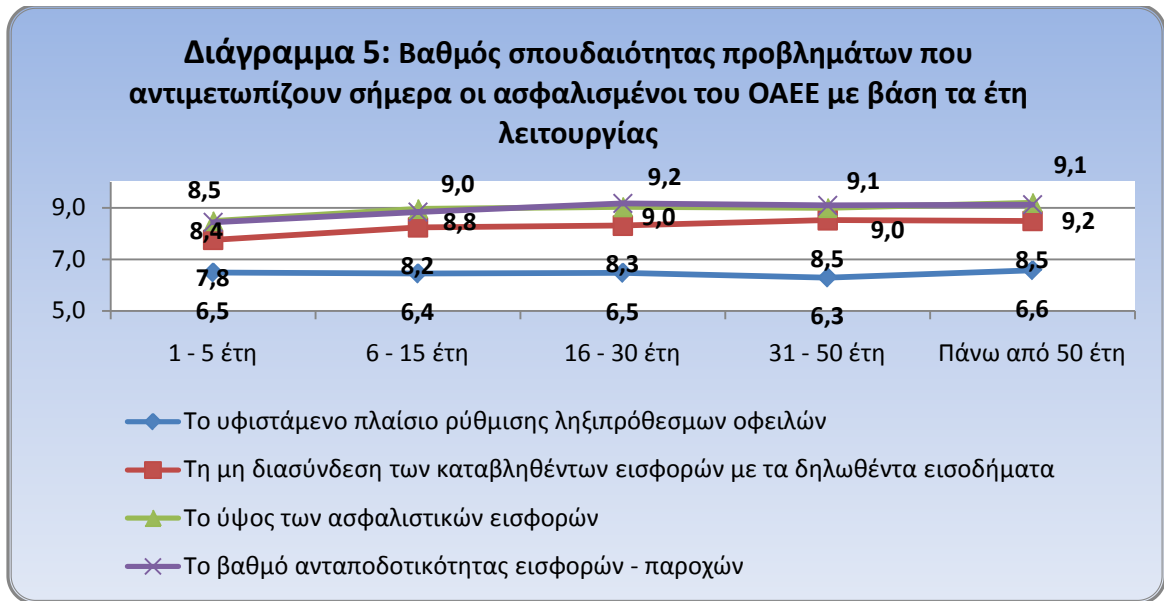
**Διάγραμμα 4: Βαθμός σπουδαιότητας προβλημάτων που αντιμετωπίζουν σήμερα οι ασφαλισμένοι του ΟΑΕΕ κατά απασχόληση μισθωτού υπαλλήλου**



Πηγή: Εξαμηνιαία έρευνα INEMY/ΕΣΕΕ για ΜμΕ

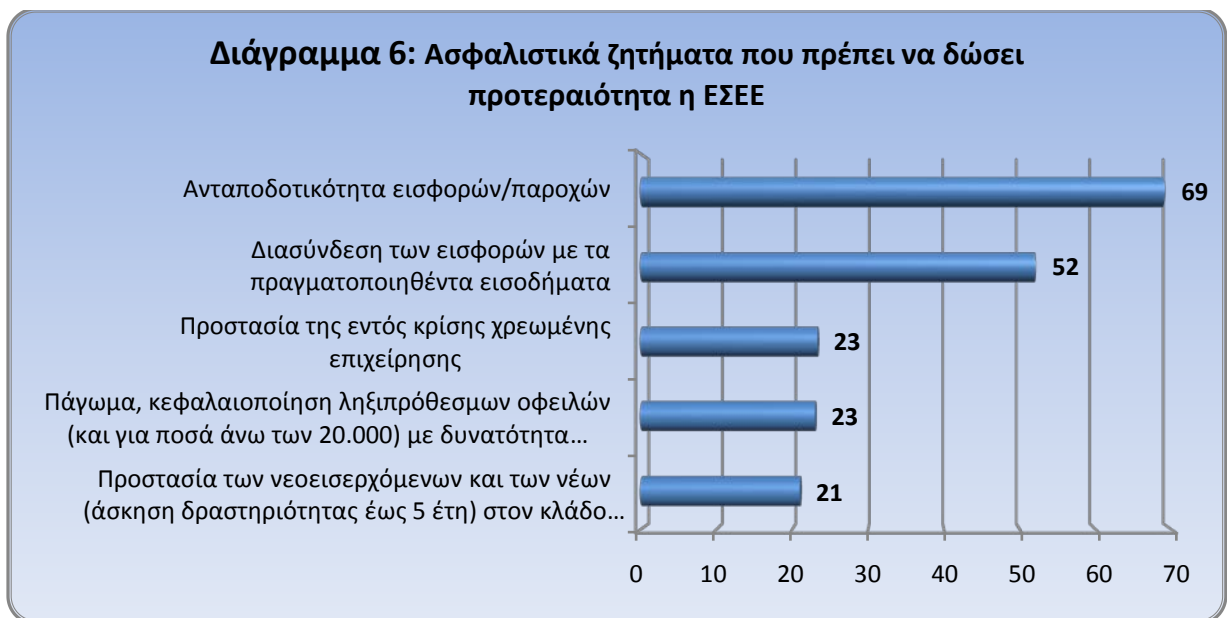
- Οι αυτοαπασχολούμενοι επίσης αξιολογούν έστω και οριακά περισσότερα σημαντικά τα προαναφερθέντα προβλήματα του ασφαλιστικού.

- Παρ όλα αυτά, η ανταποδοτικότητα εισφορών – παροχών για το σύνολο των επιχειρήσεων κρίνεται το ίδιο σημαντικό ζήτημα.



Πηγή: Εξαμηνιαία έρευνα INEMY/ΕΣΕΕ για ΜμΕ

- Οι νέοι επιχειρηματίες με έως και 5 έτη λειτουργίας της επιχείρησης αξιολογούν ότι ο βαθμός ανταποδοτικότητας εισφορών - παροχών, το ύψος των ασφαλιστικών εισφορών και η μη διασύνδεση των καταβληθέντων εισφορών με τα δηλωμένα εισοδήματα είναι προβλήματα λιγότερο σημαντικά σε σύγκριση με τους υπόλοιπους επιχειρηματίες.
- Η σπουδαιότητα του υφιστάμενου πλαισίου ρύθμισης ληξιπρόθεσμων οφειλών ως πρόβλημα δεν διαφοροποιείται μεταξύ των κατηγοριών των επιχειρήσεων ανάλογα με τα έτη λειτουργίας τους.



- 7 στους 10 επιχειρηματίες προτρέπουν την ΕΣΕΕ να δώσει προτεραιότητα στο θέμα της **ανταποδοτικότητας των εισφορών – παροχών** και 1 στους 2 στη **διασύνδεση των καταβληθέντων εισφορών με τα δηλωθέντα εισοδήματα**.
- Η προστασία της εντός της κρίσης χρεωμένης επιχείρησης, η κεφαλαιοποίηση των ληξιπρόθεσμων οφειλών και η προστασία των νεοεισερχόμενων στον κλάδο των επιτηδευματιών αποτελούν επίσης βασικά ζητήματα που κρίνονται ως προτεραιότητες από τους επιχειρηματίες.
- Η παραπάνω εικόνα μένει αναλλοίωτη συγκρίνοντας τις επιχειρήσεις ανά κατηγορίες στα περισσότερα χαρακτηριστικά τους.